

اللجنة العليا لإدارة الأزمات والكوارث في دبي تعتمد إجراءات سفر المواطنين والمقيمين والزائرين باشتراطات محددة

المبادئ العامة

- السماح للمواطنين والمقيمين من إمارة دبي السفر لأية وجهة في حال توفر خطوط للناقلات الجوية ووفق إجراءات الدول في دخول المسافرين
- تحمل المسافرين المسؤولية الكاملة لتصرفاتهم وقيامهم بالتأكد من الوضع الوبائي للدول المزمع زيارتها والمراقبة الذاتية للأعراض التي قد تطرأ عليهم
- إجراء فحص PCR للمواطنين والمقيمين عند القدوم في مطارات دبي
- إعطاء السياح خيار إبراز فحص PCR عند القدوم (صلاحية الفحص 96 ساعة) أو إجراء فحص PCR في مطارات دبي
- الحجر الصحي لمدة 14 يوم للحالات الإيجابية فقط مع تحمل المسافر لنفقات العلاج والعزل

عودة المقيمين إلى دبي اعتباراً من 22 يونيو 2020

- السماح بدخول المقيمين بعد الموافقة من الإدارة العامة للإقامة وشؤون الأجانب بدبي من خلال الربط مع شركات الطيران
- إجراء فحص PCR في مطارات دبي
- الحجر الصحي لمدة 14 يوم للحالات الإيجابية

السماح بسفر المواطنين والمقيمين للخارج اعتباراً من 23 يونيو 2020

- السماح لمواطني الدولة والمقيمين بالسفر إلى الدول المختلفة (وفق مخطط الرحلات المعتمدة في مطارات دبي وفتح المطارات في هذه الدول)
- إجراء فحص PCR في مطارات دبي عند الرجوع
- الحجر الصحي لمدة 14 يوم للحالات الإيجابية

دخول الزوار والسياح إلى دبي اعتباراً من 7 يوليو 2020

- السماح بدخول السياح (وفق مخطط الرحلات المعتمدة في مطارات دبي وفتح المطارات في هذه الدول)
- إبراز فحص PCR عند الدخول (صلاحية 96 ساعة) أو إجراء الفحص في مطارات دبي
- الحجر الصحي لمدة 14 يوم للحالات الإيجابية

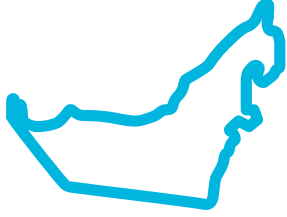
مسؤوليات المسافرين (المواطن، المقيم، السائح)

- التقيد بالإجراءات والاشتراطات الموضوعة من حكومة دبي والبلدان الأخرى قبل السفر وبعد الرجوع إلى دبي
- الإفصاح عن أية أعراض قبل السفر من خلال تعبئة النموذج المقدم من شركات الطيران
- شراء السياح لتأمين صحي دولي قبل القدوم في حال أنهم غير مأمنين
- على المواطنين إخطار سفارات الدولة في حال إصابتهم بكوفيد-19 أثناء تواجدهم خارج الدولة
- قيام المقيمين والسياح بتحمل تكاليف الفحص والعلاج في الدولة (في حال الإصابة بكوفيد-19)
- أخذ كافة التدابير الاحترازية والمراقبة الذاتية لأعراض كوفيد-19



إجراءات عودة المقيمين إلى إمارة دبي

اشتراطات العودة إلى دبي

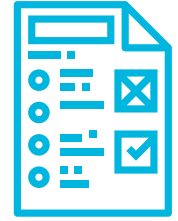


- قيام المقيمين بالحجز المسبق من خلال المواقع الإلكترونية لشركات الطيران العاملة في مطارات دبي
- قيام الإدارة العامة للإقامة وشؤون الأجانب بدبي بتنظيم عملية قدوم المقيمين
- السفر على أي من خطوط الطيران التي لديها رحلات معتمدة لمطارات دبي
- توقيع المقيمين لتعهد يبين التزامهم بتحمل تكاليف الفحص والعلاج في حال إصابتهم بكوفيد-19
- على القادمين تعبئة نموذج الإفصاح الصحي (health declaration form) قبل السفر للتأكد من خلو المسافر من أعراض كوفيد-19
- تسجيل بياناتهم في تطبيق COVID-19 DXB

إجراءات السفر من بلد المغادرة

لا يستوجب عمل فحص PCR

- لا يتطلب عمل فحص PCR قبل المغادرة
- تعبئة نموذج الإفصاح الصحي قبل المغادرة وتوقيع التعهد
- رفض الطيران سفر المسافر في حال وجود أعراض صحية مرتبطة بكوفيد 19



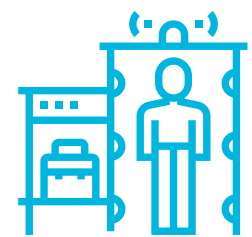
إجراءات القدوم في مطارات دبي

يستوجب عمل فحص PCR

- إجراء فحص PCR عند القدوم في مطارات دبي
- التأكد من تحميل تطبيق COVID-19 DXB

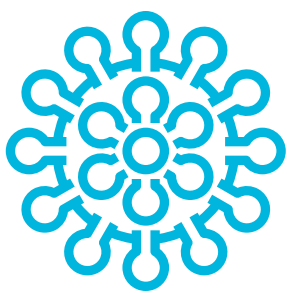
إجراءات المغادرة من المطار

- التقيد بالالتزام بالبقاء في المنزل لحين ظهور نتيجة الفحص
- إلزامية التقيد بالحجر للحالات الإيجابية لمدة 14 يوم:
 - إمكانية الحجر المنزلي في حال استيفاء شروط الحجر المنزلي وفق الدليل المعتمد عن مركز التحكم والسيطرة لمكافحة فيروس كورونا
 - للمقيمين في سكن مشترك أو في سكنات ذات كثافة عالية، يستوجب الحجر المؤسسي ويتكفل صاحب العمل بتوفير الحجر المؤسسي بما يتوافق مع الدليل المعتمد عن مركز التحكم والسيطرة لمكافحة فيروس كورونا أو اختيار الحجر المؤسسي المقدم من الحكومة مقابل دفع التكاليف الناجمة عن ذلك
- التقيد بجميع الاشتراطات والتدابير الوقائية المطبقة في الإمارة (لبس الكمام، التباعد الجسدي بمسافة 2م، وغسل اليدين بانتظام)



في حال كانت النتيجة إيجابية

- يتم التقيد بالإجراءات المعتمدة من مركز التحكم والسيطرة لمكافحة فيروس كورونا بشأن الحالات الإيجابية لكوفيد-19 (العزل المؤسسي/العزل المنزلي/المستشفى)



إجراءات سفر المواطنين والمقيمين لخارج الدولة

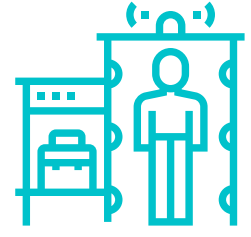
اشتراطات السفر للخارج



- حرية السفر لدول مختلفة على أي من خطوط الطيران التي لديها رحلات معتمدة من وإلى مطارات دبي
- التقيد بالإجراءات المحددة في بلد القدوم (وجهة السفر)
- تعبئة نموذج الإفصاح الصحي (health declaration form) قبل السفر للتأكد من خلو المسافر من أعراض كوفيد-19
- تسجيل البيانات في تطبيق COVID-19 DXB

إجراءات السفر للمغادرة

- وفق الإجراءات الموضوعة في بلد القدوم/وجهة السفر حول الفحص والحجر
- تعبئة نموذج الإفصاح الصحي قبل المغادرة
- رفض الطيران سفر المسافر في حال وجود أعراض صحية مرتبطة بكوفيد 19



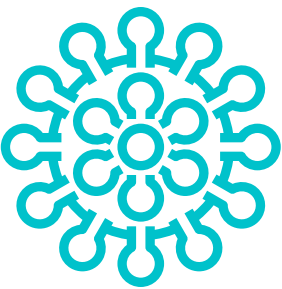
إجراءات بلد القدوم (وجهة السفر)

- وفق الإجراءات الموضوعة في بلد القدوم/وجهة السفر حول الفحص والحجر

إجراءات العودة إلى دبي

يستوجب عمل فحص PCR

- إجراء فحص PCR عند القدوم في مطارات دبي
- التأكد من تحميل تطبيق COVID-19 DXB
- التقيد بالالتزام بالبقاء في المنزل لحين ظهور نتيجة الفحص
- إلزامية التقيد بالحجر للحالات الإيجابية لمدة 14 يوم:
 - إمكانية الحجر المنزلي في حال استيفاء شروط الحجر المنزلي وفق الدليل المعتمد عن مركز التحكم والسيطرة لمكافحة فيروس كورونا
 - للمقيمين في سكن مشترك أو في سكنات ذات كثافة عالية، يستوجب الحجر المؤسسي ويتكفل صاحب العمل بتوفير الحجر المؤسسي بما يتوافق مع الدليل المعتمد عن مركز التحكم والسيطرة لمكافحة فيروس كورونا أو اختيار الحجر المؤسسي المقدم من الحكومة مقابل دفع التكاليف الناجمة عن ذلك
- التقيد بجميع الاشتراطات والتدابير الوقائية المطبقة في الإمارة (لبس الكمام، التباعد الجسدي بمسافة 2م، وغسل اليدين بانتظام)



في حال كانت النتيجة إيجابية

- يتم التقيد بالإجراءات المعتمدة من مركز التحكم والسيطرة لمكافحة فيروس كورونا بشأن الحالات الإيجابية لكوفيد-19 (العزل المؤسسي/العزل المنزلي/المستشفى)



إجراءات قدوم السياح الدوليين إلى دبي

اشتراطات السفر لدبي



- استيفاء اشتراطات تأشيرات الدخول في الدولة
- إلزامية توفر تأمين صحي للسائح قبل القدوم في حال أنه غير مأمّن دولياً
- توقيع تعهد الالتزام بتحمل تكاليف العلاج والعزل وتعبئة نموذج الإفصاح الصحي (health declaration form) قبل السفر للتأكد من خلو المسافرين من أعراض كوفيد-19
- تسجيل البيانات في تطبيق COVID-19 DXB

إجراءات السفر من بلد المغادرة

عمل فحص PCR قبل 4 أيام من السفر (96 ساعة) بحد أقصى

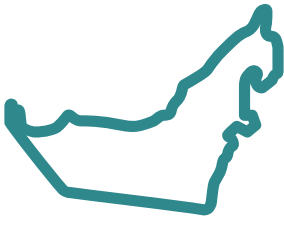
- عمل فحص PCR قبل المغادرة، وفي حال عدم القدرة على ذلك يتم إجراء الفحص في مطارات دبي
- تعبئة نموذج الإفصاح الصحي قبل المغادرة
- رفض الطيران سفر المسافر في حال وجود أعراض صحية مرتبطة بكوفيد 19



إجراءات القدوم في مطارات دبي

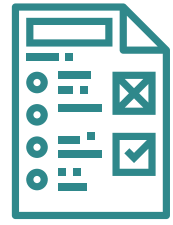
في حال عدم إبراز فحص PCR، يستوجب عمل فحص PCR عند الدخول

- إخضاع جميع القادمين عبر المطار لقياس درجات الحرارة من خلال الماسحات الحرارية
- يتم إجراء الفحص للسياح الذين لم يبرزوا فحص PCR عند القدوم
- إمكانية إعادة فحص PCR للسياح الذين تظهر عليهم أعراض كوفيد-19، حتى لو كانوا يحملون نتيجة فحص سلبية عند القدوم للدولة



إجراءات المغادرة من المطار

- التأكد من تحميل تطبيق COVID-19 DXB
- إلزامية التقيد بالحجر للحالات الإيجابية لمدة 14 يوم على نفقة السائح
- التقيد بجميع الاشتراطات والتدابير الوقائية المطبقة في الإمارة (لبس الكمام، التباعد الجسدي بمسافة 2م، وغسل اليدين بانتظام)



في حال كانت النتيجة إيجابية

- يتم التقيد بالإجراءات المعتمدة من مركز التحكم والسيطرة لمكافحة فيروس كورونا بشأن الحالات الإيجابية لكوفيد-19 (العزل المؤسسي/العزل المنزلي/المستشفى)

